

Fiume Po

Opere Idrauliche di 2^a Categoria – R.D. 29.08.1875 n° 2686

(CR-E-25-NI) Interventi di manutenzione straordinaria delle conche di navigazione dell'area cremonese: manutenzione straordinaria mandracchio accesso porto Cremona.

CUP B19H18000270002

PROGETTO ESECUTIVO

Importo complessivo del progetto € 250.000,00

ELABORATO GRAFICO

7

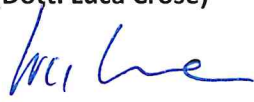
PROGETTISTA
(Ing. Monica Larocca)

COLLABORATORI PROGETTAZIONE
(Dott. Piergiorgio Bensi)

(Geom. Lorenzo Savi)

(Geom. Giovanni Bertoglio)

(P.A. Roberto Zilocchi)

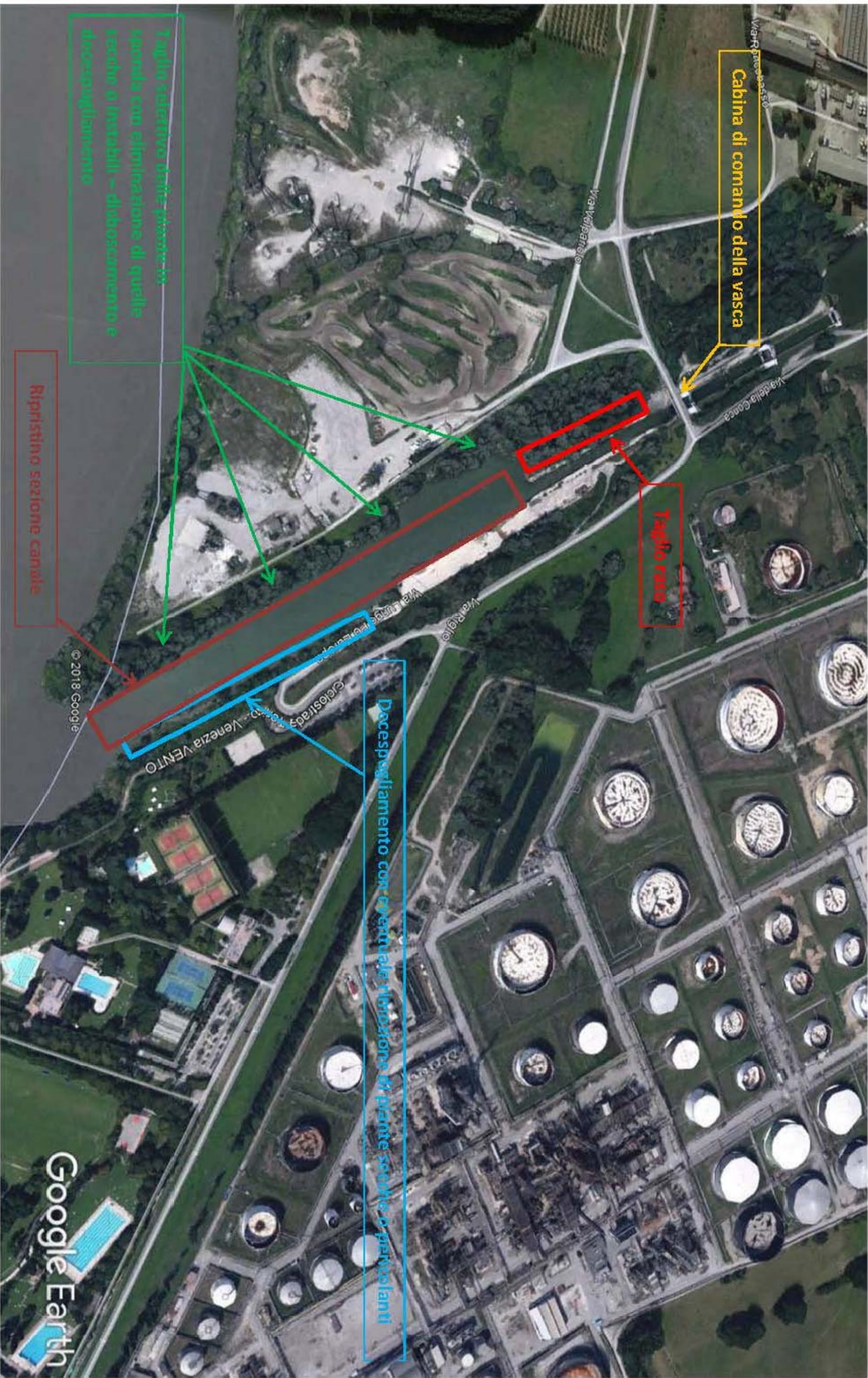

VISTO:
IL RESPONSABILE DEL
PROCEDIMENTO
(Dott. Luca Crose)


Progetto n° 285

Data **18 LUG. 2018**

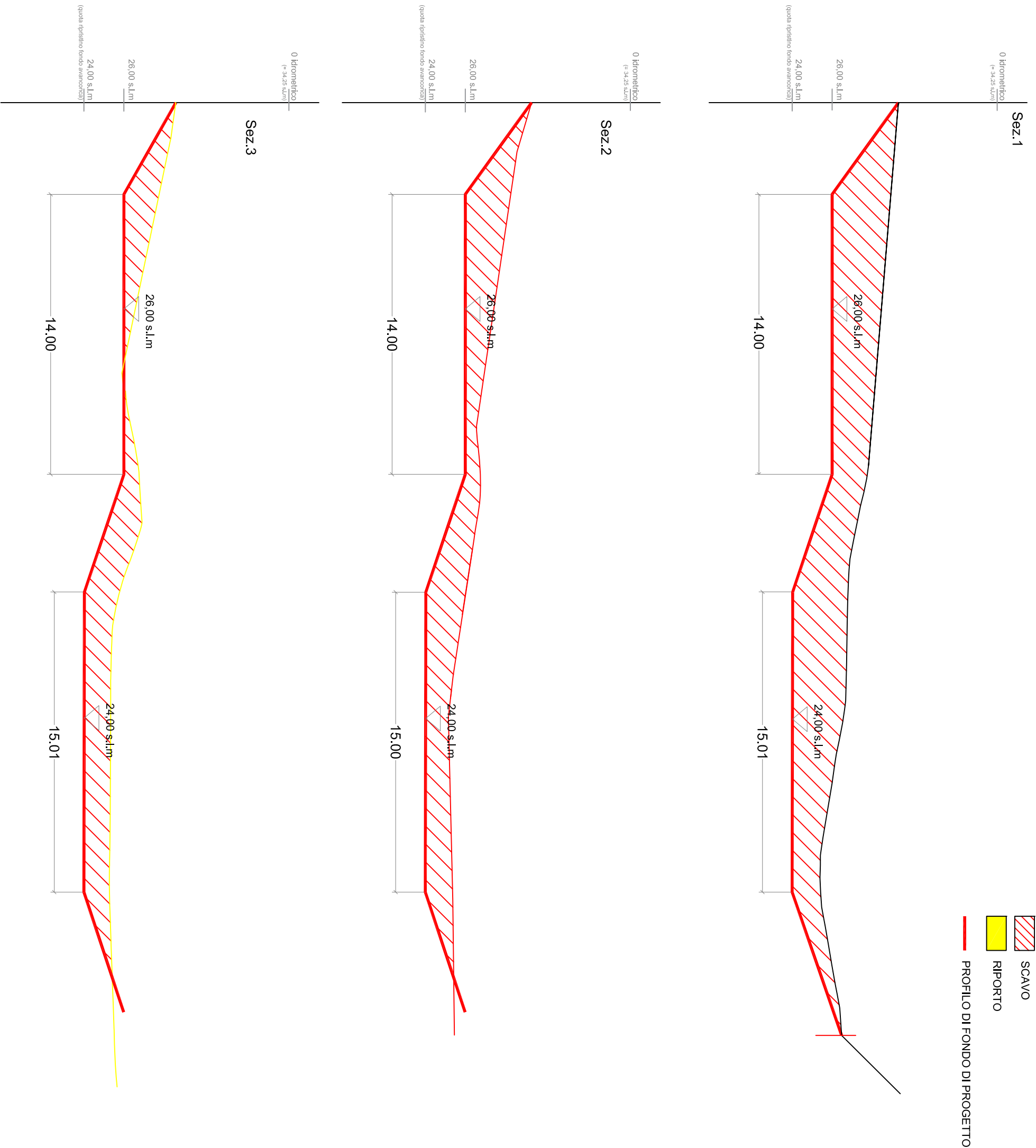


(xxxxx). Interventi di manutenzione straordinaria delle conche di navigazione dell'area Cremonese: manutenzione straordinaria dragaggio accesso porto.
7.1 - ELABORATO GRAFICO: Planimetria intervento (scala 1:200)



(xxxxx). Interventi di manutenzione straordinaria delle conche di navigazione dell'area Cremonese: manutenzione straordinaria dragaggio accesso porto.

7.2 - ELABORATO GRAFICO: Planimetria interventi sulla vegetazione



(xxxxx). Interventi di manutenzione straordinaria delle conche di navigazione dell'area Cremonese: manutenzione straordinaria dragaggio accesso porto.
7.3a - ELABORATO GRAFICO: Sezioni di progetto sistemazione fondo alveo dell'avancanca (scala 1:200)

